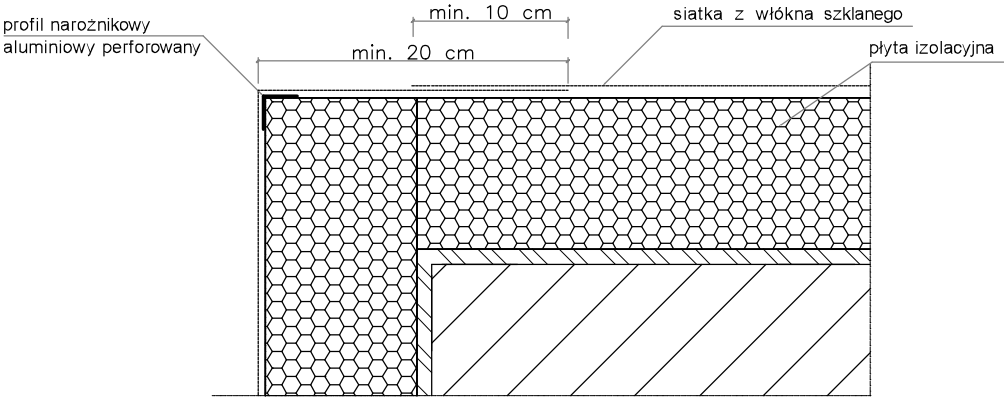


Zbrojenie narożników.



Uwagi :

Do realizacji warstwy zbrojonej można przystąpić nie wcześniej niż po trzech dniach od przyklejenia płyt. Należy ją wykonać w jednej operacji, rozpoczynając od góry ściany. Najpierw należy nałożyć warstwę zaprawy klejącej na całą montażową powierzchnię płyt w ilości około 2/3 przewidzianego zużycia, a następnie natychmiast wtopić w nią napiętą siatkę zbrojącą. Siatka zbrojąca powinna być całkowicie zatopiona w zaprawie klejącej (powinna być niewidoczna). Siatka zbrojąca nie może w żadnym przypadku leżeć bezpośrednio na płytach. Pasy siatki zbrojącej powinny być przyklejane na zakład, szerokości ok. 10 cm. Zakłady siatki zbrojącej nie powinny pokrywać się ze spoinami między płytami. Na części parterowej oraz na cokołach należy zastosować dwie warstwy siatki zbrojącej.

<div>Dąbrówka 13 A, 42-110 Popów NIP 574-167-89-56 IDS 240318331</div> <div>MP PROJEKT</div>	TEMAT ZADANIA	Poprawa efektywności energetycznej budynku Kuchni szpitalnej Szpitala Wojewódzkiego im .K.S. Wyszyńskiego w Łomży			
	OBIEKT ADRES	BUDYNEK KUCHNI SZPITALA WOJEWÓDZKIEGO W ŁOMŻY ul. Piłsudskiego 11, 18-404 Łomża			
	TEMAT RYS.	DETAL ZBROJENIA NAROŻNIKÓW			
	ARCHITEKTURA - PROEJTANT	mgr inż arch. Beata Struzik nr upr. 107/98		DATA	15.03.2024
	ARCHITEKTURA - SPRAWDZAJĄCY	mgr inż arch. Robert Kucharski nr upr. 4/02/SLOKK		SKALA	BS
	NR RYS.			18	